

Script-uri

Ce sunt?

Sunt fisiere de comenzi inlantuite din Autocad, care se executa automat la apelare.

La ce folosesc?

Au doua aplicatii principale:

1. Pentru realizarea de prezentari automate
2. Pentru realizarea automata a unor desene

Slide-uri

O prezentare este compusa dintr-o succesiune de mai multe "poze", care pot fi afisate intr-o ordine prestabilita, cu un timp de afisare determinat.

Cum se realizeaza?

Un slide este o "poza ingheata" a desenului aflat pe ecran, la un moment dat.

Sa cream primul nostru slide.

Pentru aceasta, realizam un desen simplu. Inainte de realizarea lui, sa facem setarile binecunoscute.

Limits

0,0

297,210

Zoom

w

0,0

297,210

Desenam un cerc, cu centrul in punctul de coordonate 50,50 si raza de 20.

c

50,50

20

Cum se vizualizeaza?

Primul fisier script

Realizam un slide.

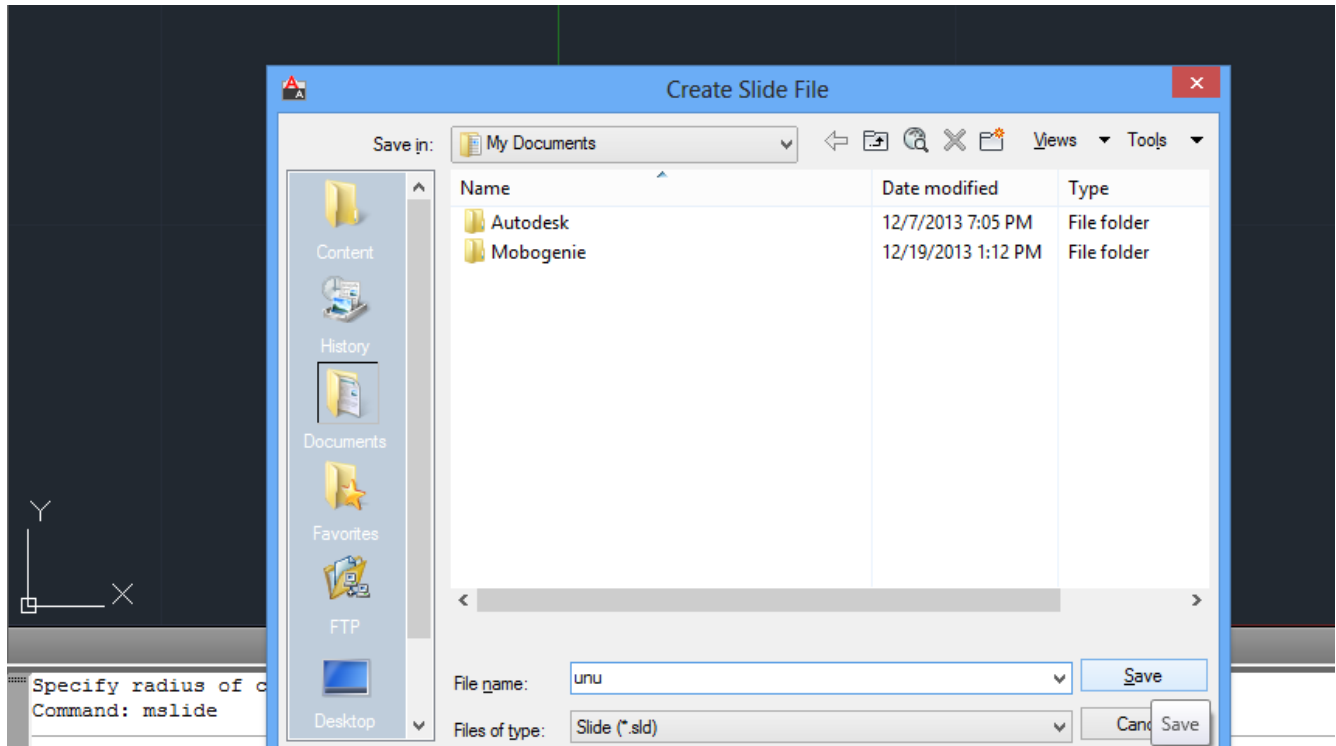
Comanda pentru realizarea unui slide este”

mslide (de la Make Slide)

mslide

suntem intrebati care este numele slide-ului, si unde sa fie salvat.

Alegem My Documents, iar numele este “unu”.



Autocad alege implicit ca fisierul sa aiba extensia “sld”.

Stergem cercul.

Erase

selectam cercul

Acum, vizualizam slide-ul.

Vslide (de la View Slide)

Alegem slide-ul.

Apare cercul.

Sa incercam sa il editam.

Vrem sa il mutam.

Move

select object: selectam cercul

Observam ca Autocad nu selecteaza nimic.

Asa cum am spus in definitie, un slide este o poza "inghetata" Asupra lui nu se pot face nici un fel de operatii: nu poate fi mutat, sters, copiat, rotit, scalat, etc.

El poate fi doar afisat

Pentru a nu mai fi afisat, dam comanda Regen.

Pentru a realiza o prezentare, avem nevoie de mai multe slide-uri.

Mai facem unul.

Trasam o linie orizontala, din punctul de coordonate 50,50, cu lungimea de 25 de unitati.

L

50,50

@20,0

Facem o "poza" acestei linii, adica un slide, cu numele "doi"

mslide

Stergem linia

Erase

o selectam

Ecranul este "gol".

Desenam un dreptunghi, cu coltul din stanga jos in punctul 100,100 si cele doua laturi cu lungimea de 15, respectiv 30.

Rectangle

100,100

@15,30

Realizam cel de al treilea slide, cu numele "trei"

mslide

Stergem dreptunghiul.

Acum realizam fisier de tip script, pentru a vedea cele trei slide-uri in mod automat.

Pentru aceasta, deschidem cel mai simplu editor de texte, NotePad.

Asa cum am spus, un fisier script este un fisier de comenzi inlantuite. Comenzile pe care le vom folosi sunt doua:

VSLIDE pentru vizualizarea slide-urilor

DELAY pentru a stabili timpul cat sa fie afisat un slide pe ecran.

Intr-un fisier script, un spatiu liber echivaleaza cu apasarea tastei Enter in Autocad.

Scriem in fisierul de tip text, pe prima linie:

VSLIDE, dupa ce scriem in Autocad VSLIDE, dam Enter, deci aici lasam un SINGUR spatiu liber, In Autocad suntem intrebati care este numele slide-ului, deci aici scriem unu.sld , numele fisierului urmat de extensie.

```
VSLIDE unu.sld
```

Trecem pe randul urmator.

Aici, indicam cat timp sa fie afisat slide-ul pe ecran.

Timpul de afisare trebuie indicat in milisecunde.

De exemplu, pentru trei secunde trebuie sa scriem 3000.

Deci,randul urmator va contine comanda:

```
DELAY 3000
```

In randul al treilea si al patrulea, indicam sa se afiseze al doilea slide, cu acelasi timp de trei secunde.

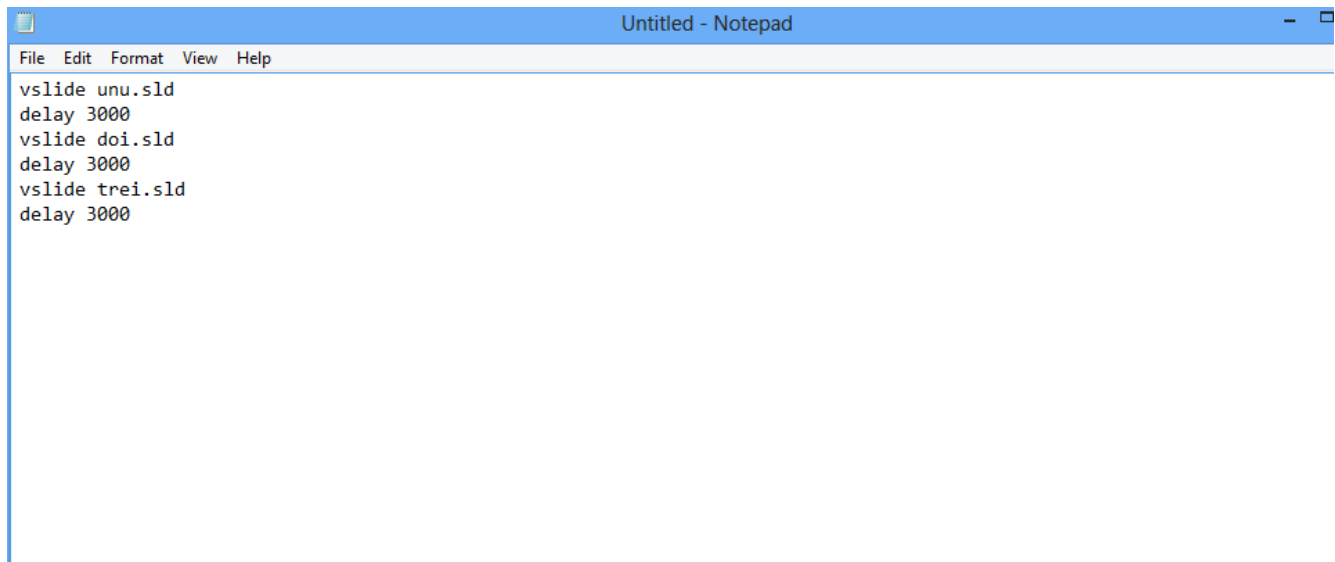
```
VSLIDE doi.sld
```

```
DELAY 3000
```

Urmatoarele doua randuri vor contine afisarea celui de al treilea diapozitiv.

```
VSLIDE trei.sld
```

```
DELAY 3000
```



```
File Edit Format View Help
vslide unu.sld
delay 3000
vslide doi.sld
delay 3000
vslide trei.sld
delay 3000
```

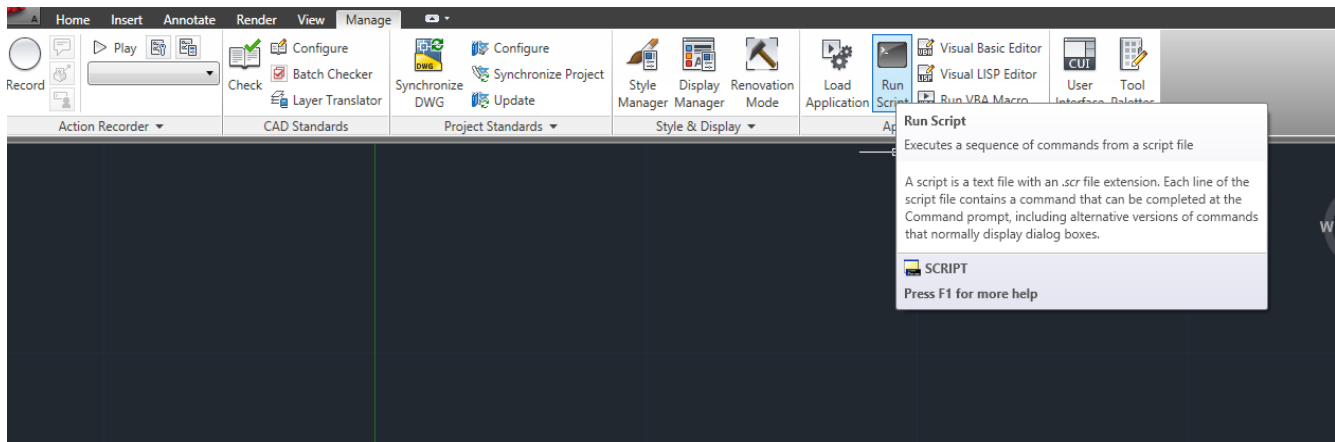
Dupa aceasta, salvam fisierul. Il vom salva cu numele “primul” si extensia “scr” de la script.

La pasul urmatoar, alegeti la tipul fisierului, de tipul “All files”, pentru ca alfel il va salva de tip text, si nu se va executa nimic.

Minimizam fereastra NotePad

Lansam in executie fisierul din Autocad.

Pentru aceasta, din bara de comenzi din partea superioara a ecranului, dam click pe optiunea Manage si alegem Run Script.



In fereastra care apare, in care indicam ce fisier script sa ruleze.

In cazul nostru, primul.scr

A doua aplicatie principala: realizarea automata a unor desene la apelarea script-ului.

Dorim scrierea unui fisier de tip script pentru desenarea automata a unui chenar pentru un format A4.

In acest caz, coordonatele coltului din stanga jos sunt 0,0, iar coordonatele coltului din dreapta sus sunt 297,210.

Linia de chenar este la 10 unitati de marginile fizice ale foii.

Deci, va trebui sa desenam o linie, formata din patru segmente.

Punctul de inceput al liniei se gaseste la 10,10.

Trasam o linie orizontala cu lungimea de 277 de unitati.

Dupa care, o linie verticala cu lungimea de 190 (rezultate din 210 mm inaltimea colii, din care scadem cate 10 unitati pentru fiecare margine).

In Autocad, dialogul ar decurge astfel:

LINE

10,10

@277,0 – pentru segmentul orizontal

Continuam cu segmentul vertical, orientat in sus

@0,190

Continuam cu segmentul orizontal orientat spre stanga.

@-277,0

Si in final inchidem linia, cu C de la Close.

C

Deschidem un fisier de tip text nou (cu NotePad).

Scriem in acesta:

```
LINE 10,10 @277,0 @0,190 @-277,0 C
```

Il salvam folosind metoda indicata mai sus (nu uitam sa alegem tipul "All files" sau "Toate fisierele").

Il lansam in executie.

Rezultat pe ecran:

