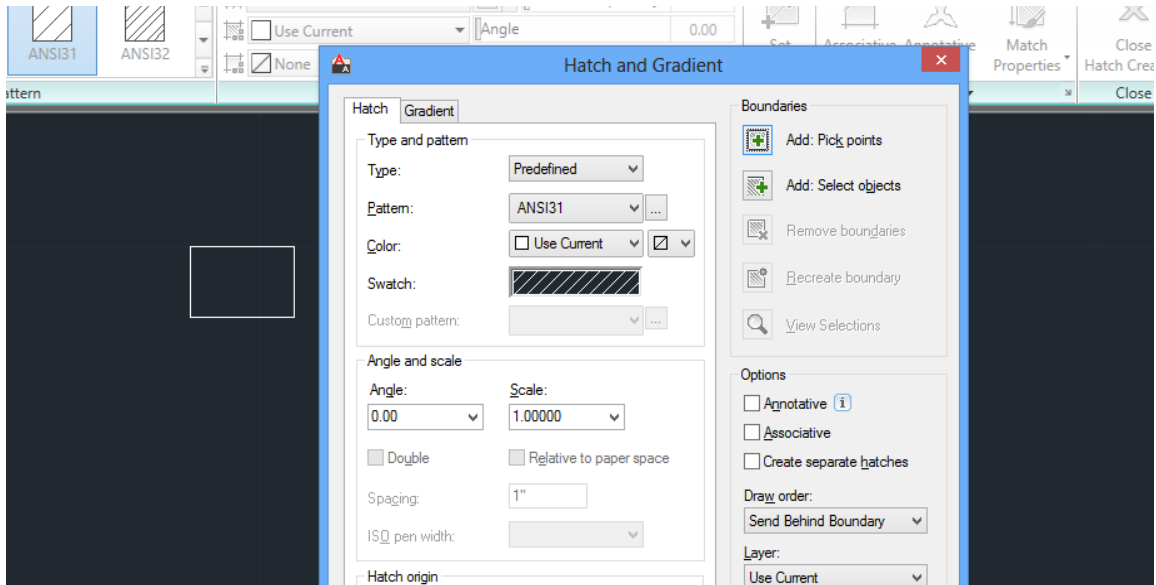


## Hasurare

Facem un zoom pe un format A4, desenam un dreptunghi cu unul din colturi in punctul de coordonate 100,100 si celalt colt la @30,20.

Dam comanda de hasurare BHATCH si scriem litera "t" de la "Settings"- setari si apare caseta:



Lasam valorile implicite. Acestea sunt:

Stilul hasurii- ANSI 31

Dedesubt, puteti vedea cum arata (la swatch)

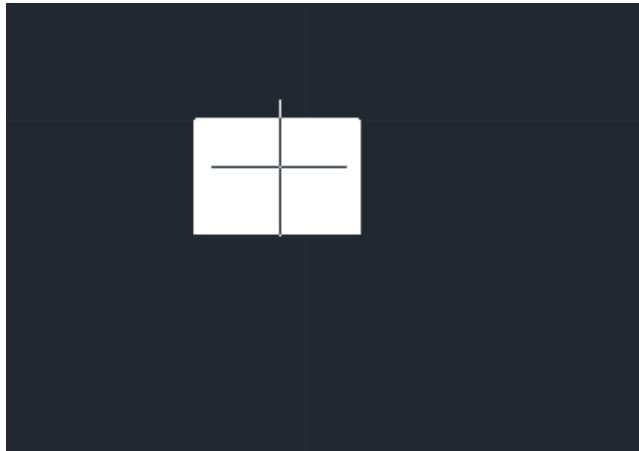
Unghiul liniilor de hasurare- 0

Distanța între două linii ale hasurii, Scale- 1

Dam un click pe pictograma Pick Point din dreapta sus, si ne intoarcem un desen,

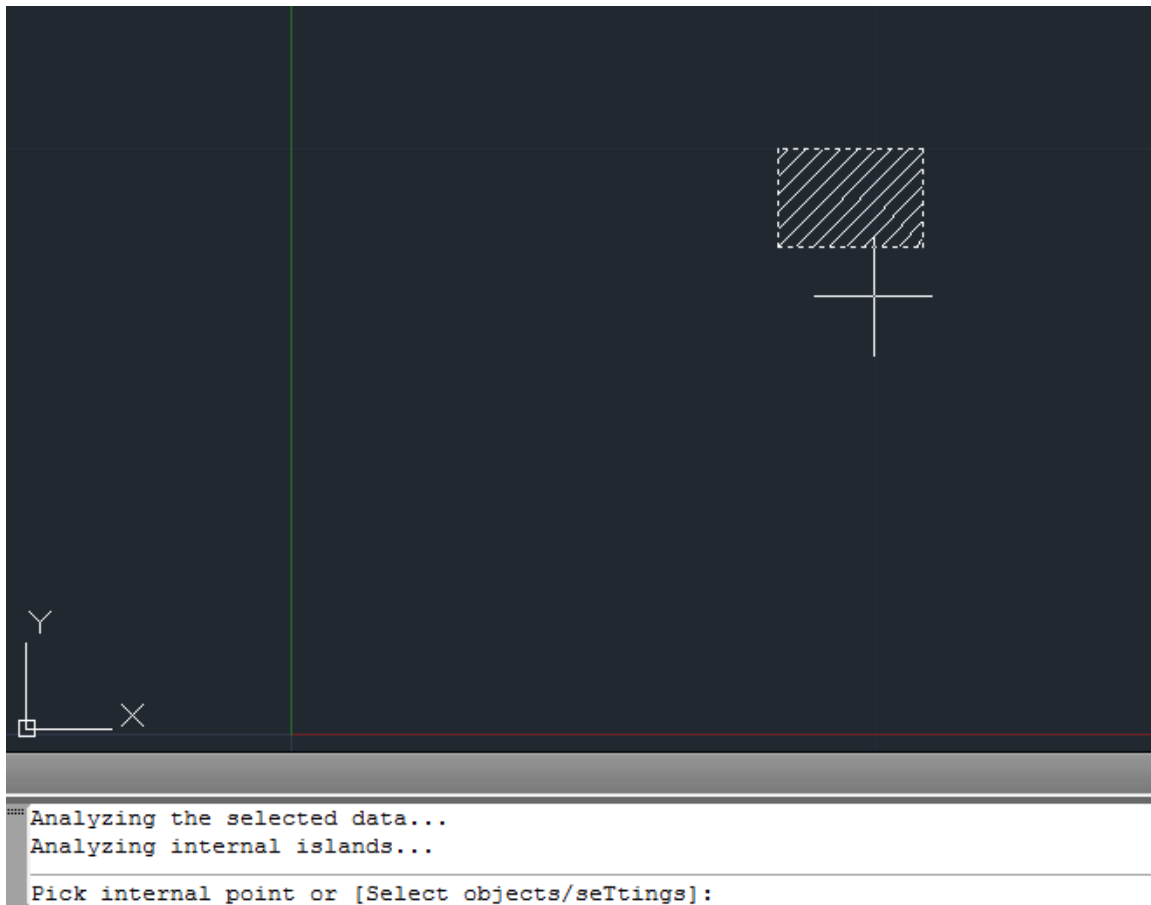
Trebuie sa selectam un punct interior obiectului de hasurat. Dam click in interiorul dreptunghiului.

Liniile de hasura sunt prea apropiate unele de altele.



Nu ne convine, si scriem din nou “t”, ne intoarcem in caseta si marim “scale” la 20, in loc de 1.

Iata efectul:



Se cer in continuare puncte apartinand si altor obiecte- pot fi hasurate mai multe odata.  
Nu mai avem, dam Enter.